


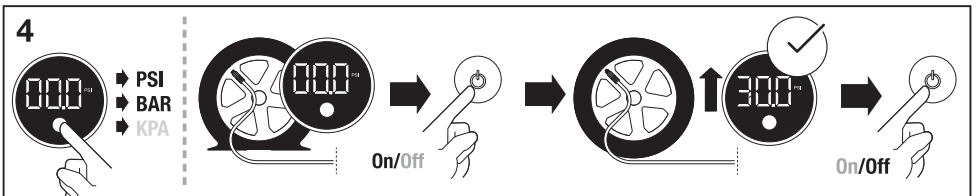
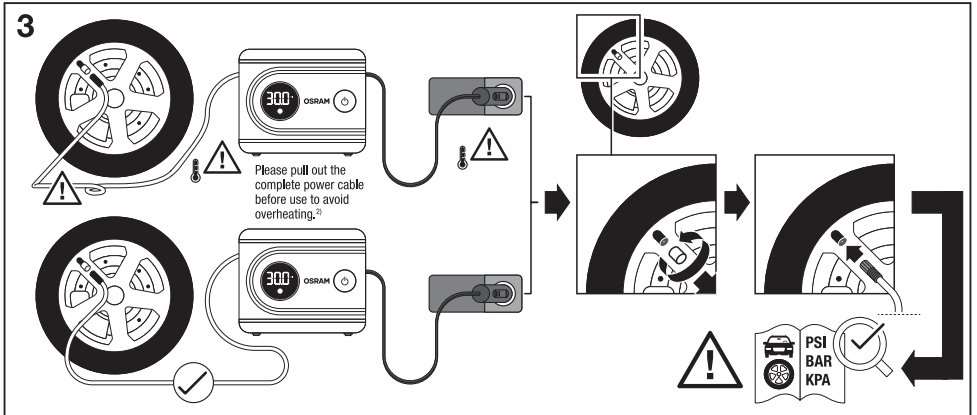
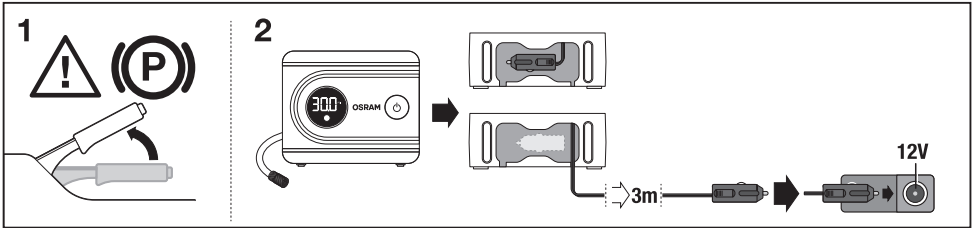
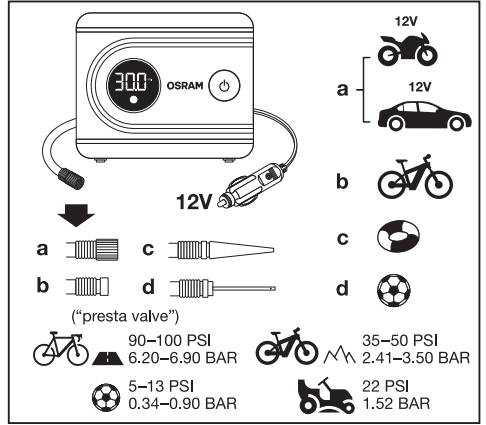
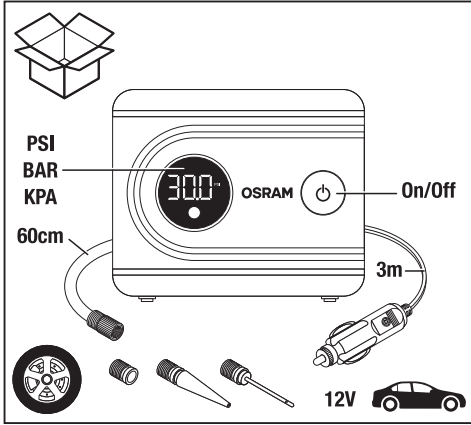
# TYREinflate 612 ESSENTIAL

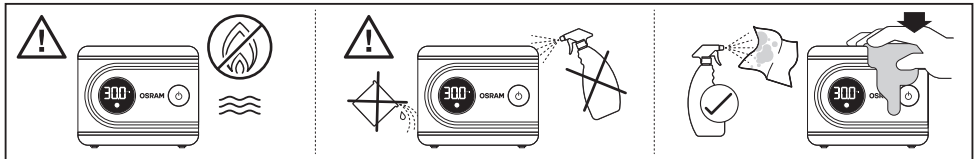
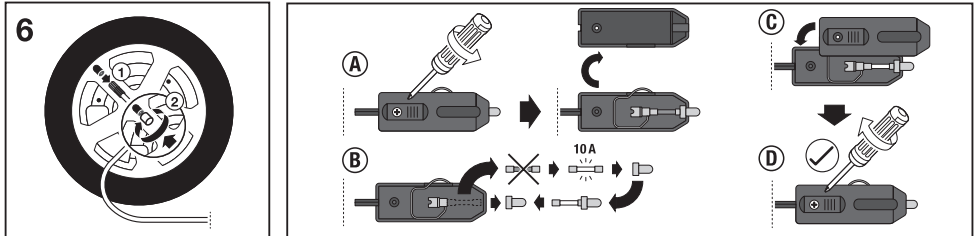
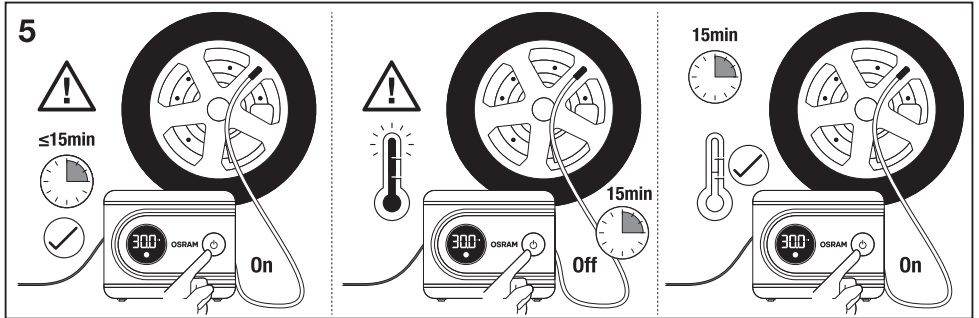
Digital Tyre Inflator<sup>1)</sup>



|                                   |   |
|-----------------------------------|---|
| <b>Product name</b>               | Tyre Inflator   |
| <b>Model</b>                      | OTI612ESN   |
| <b>Rated voltage</b>              | 12V DC  |
| <b>Rated power/rated current</b>  | 120W/10A  |
| <b>Maximum allowable pressure</b> | 100psi/6.9bar   |
| <b>Maximum rotational speed</b>   | 22000–23000/min   |
| <b>Gross weight</b>               | 0.574kg   |
| <b>Fuse</b>                       | 10A  |

# OSRAM





**(E)** The gauge on this compressor is for guidance only. Check pressure with a known accurate gauge. The compressor can be used without the engine running but this will drain the power from the battery. For questions regarding maintenance or technical problems, please contact OSRAM customer service via [automotive-service@osram.com](mailto:automotive-service@osram.com). 1) Digital Tyre Inflator; 2) Please ensure to fully unwind the power cable before use to avoid overheating.

**(D)** Das Manometer dieser Pumpe dient nur zur Orientierung. Den Druck mit einem als akkurat bekannten Manometer messen. Der Druckluftkompressor kann bei ausgeschaltetem Motor verwendet werden, was jedoch zu einem Akkuverbrauch führt. Wenden Sie sich bei Fragen zur Wartung oder bei technischen Problemen bitte an den OSRAM Kundendienst, den Sie unter [automotive-service@osram.com](mailto:automotive-service@osram.com) erreichen. 1) Digitaler Druckluftkompressor; 2) Bitte das Stromversorgungskabel ganz abrollen, um Überhitzung zu vermeiden.

**(F)** La gauge de ce gonfleur est purement indicative. Vérifiez la pression à l'aide d'un manomètre étalonné. Le compresseur peut être utilisé sans mettre le moteur en marche, mais cela risque de décharger la batterie. Pour toute question relative à l'entretien du produit ou tout problème technique, veuillez contacter le service clients OSRAM en écrivant à [automotive-service@osram.com](mailto:automotive-service@osram.com). 1) Gonfleur de pneu numérique; 2) Pour éviter une surchauffe, veillez à complètement dérouler le câble d'alimentation.

**(I)** Il manometro presente su questo dispositivo di gonfiaggio ha scopo indicativo. Controllare la pressione con un manometro di cui si conosca la precisione. Il compressore può essere utilizzato senza che il motore sia in funzione ma questo scaricherà la batteria. Per domande sulla manutenzione o problemi tecnici contattare il servizio clienti OSRAM all'indirizzo [automotive-service@osram.com](mailto:automotive-service@osram.com). 1) Dispositivo digitale di gonfiaggio per pneumatici; 2) Accertarsi di srotolare del tutto il cavo di alimentazione prima di utilizzarlo, per evitare che si surriscaldi.

**(E)** El medidor de este inflador solo ofrece valores orientativos. Compruebe la presión con un medidor de confianza que ofrezca valores precisos. El compresor puede utilizarse sin que el motor esté en marcha, pero esto consume la carga de la batería. Si tuviera algún problema técnico o alguna consulta sobre el mantenimiento póngase en contacto con el servicio de atención al cliente OSRAM a través de [automotive-service@osram.com](mailto:automotive-service@osram.com). 1) Inflador de neumáticos digital; 2) Desenrolle completamente el cable de alimentación antes de usarlo para evitar el sobrecalentamiento.

**(P)** O manómetro deste compressor destina-se apenas a orientação. Verifique a pressão com um manómetro comprovadamente preciso. O compressor pode ser usado sem funcionar o motor, mas isso consumirá a energia da bateria. Em caso de questões relacionadas com a manutenção ou problemas técnicos, entre em contacto com a assistência técnica OSRAM, [automotive-service@osram.com](mailto:automotive-service@osram.com). 1) Inflador digital de pneus; 2) Certifique-se de que desenrola totalmente o cabo de alimentação antes de o utilizar para evitar o sobreaquecimento.

**(E)** Ο μετρητής του συμπιεστή αέρα έχει καθαρά ενδεικτικό χαρακτήρα. Ελέγξτε την πίεση με ένα μανόμετρο που γνωρίζετε ότι είναι ακριβές. Ο συμπιεστής μπορεί να χρησιμοποιηθεί χωρίς να είναι σε λειτουργία ο κινητήρας, αλλά αυτό θα εξαντλήσει την ισχύ από την μπαταρία. Για ερωτήσεις σχετικά με τη συντήρηση και για τεχνικά προβλήματα, επικοινωνήστε με την εξυπηρέτηση πελατών της OSRAM στη διεύθυνση [automotive-service@osram.com](mailto:automotive-service@osram.com). 1) Ψηφιακή τρύπα ελαστικών; 2) Βεβαιωθείτε ότι έχετε ξεπλιθεί πλήρως το καλώδιο ρεύματος πριν από τη χρήση για να αποφύγετε τον κίνδυνο υπερθέρμανσης.

**(N)** De meter op deze compressor is slechts ter referentie. Controleer de spanning met een nauwkeurige meter. De compressor kan worden gebruikt zonder dat de motor draait, maar hierdoor wordt de stroom van de accu ontdaan. Vragen over onderhoud of technische problemen kunt u contact opnemen met de klantenservice van OSRAM via [automotive-service@osram.com](mailto:automotive-service@osram.com). 1) Digitale bandenpomp; 2) Zorg ervoor dat u de voedingskabel voor gebruik volledig afwikkelt om oververhitting te voorkomen.

Ⓢ Mätaren på kompressorn är endast avsedd för vägledning. Kontrollera trycket med en korrekt fungerande mätare från en erkänd tillverkare. Kompressorn kan användas utan att motorn är igång, men detta gör att batteriet laddas ur. Om du har frågor om underhåll eller tekniska problem kontakta du OSRAM:s kundtjänst via [automotive-service@osram.com](mailto:automotive-service@osram.com). 1) Digital kompressor; 2) Säkerställ att strömkabeln är helt utdrullad före användning så att överhettning undviks.

Ⓜ Tämän täyttölaitteen mittari on ainoastaan ohjeellinen. Tarkista paine aina tarkasti tiedettyllä mittarilla. Kompressorin voi käyttää moottori sammutettuna, mutta tämä kuluttaa akun virtaa. Kunnossapitoa tai teknisiä ongelmia koskevat kysymykset voi osoittaa OSRAM-asiaaspalveluun osoitteeseen [automotive-service@osram.com](mailto:automotive-service@osram.com). 1) Digitaalinen renkaantäyttölaite; 2) Aavaa virtajohtovyöhyttä kokonaan ennen käyttöä, jotta se ei ylikuumentu.

Ⓜ Mätaren på denne inflatoren er kun for veiledning. Kontroller trykket med en kjent nøyaktig måler. Kompressoren kan brukes uten at motoren er i gang, men dette vil tomme batteriet. Hvis du har spørsmål angående vedlikehold eller tekniske problemer, kan du kontakte OSRAMs kundeservice på [automotive-service@osram.com](mailto:automotive-service@osram.com). 1) Digital dekkpumpe; 2) Sikre at strømkabel er helt utdrullet før bruk for å unngå overoppheting.

Ⓜ Mätaren på denne pumpe er kun til vejledning. Kontroller trykket med en kendt nøjagtig måler. Kompressoren kan bruges, uden at motoren kører, men dette aflader batteriet. Hvis du har spørgsmål vedrørende vedligeholdelse eller tekniske problemer, bedes du kontakte OSRAM-kundeservice via [automotive-service@osram.com](mailto:automotive-service@osram.com). 1) Digital dekkpumpe; 2) Sørg for, at strømkablet er helt udrukket før brug, for at undgå overophedning.

Ⓜ Měřič na hustilce je pouze orientační. Tlak kontrolujte pomocí známého přesného manometru. Kompressor lze použít bez běžícího motoru, ale vybijí se tak baterie. Na dotazy ohledně údržby a technických problémů vám odpoví zákaznická linka OSRAM na e-mailu [automotive-service@osram.com](mailto:automotive-service@osram.com). 1) Digitální hustička; 2) Před použitím zkontrolujte, že je napájecí kabel plně rozvinutý, aby nedošlo k jeho přehřívání.

Ⓜ манометр на компрессоре используйте только для оценки. Проверьте давление с помощью известного точного манометра. Компрессор можно использовать, когда двигатель не работает, но при этом будет разряжаться аккумулятор. По вопросам касательно обслуживания или для решения технических проблем свяжитесь со службой по работе с клиентами OSRAM по адресу эл. почты [automotive-service@osram.com](mailto:automotive-service@osram.com). 1) Компрессор для накачки шин с цифровым манометром; 2) Для предотвращения перегрева обязательно полностью размотайте кабель питания перед использованием.

Ⓜ Бул компресордагы датчик тек көмөкчү курал кызматин аткарады. Белгилү дел өлшөйтүү датчик. Компрессорду модульдү иске кошой пайдаланууга болууды, бирок бул батарея куатынын төмөндөүсүнө өкөлдө. Техникалык кызмат көрсөтү немесе техникалык ақаулулар жөнүндө сурактарыңыз бар болса, OSRAM компаниясынын туткунушчыларга коңдуу кызматын [automotive-service@osram.com](mailto:automotive-service@osram.com) мекенжайы боюнша хабарласыңыз. 1) Сандык шина соргысы; 2) Кызыл кетүүдүн алдын алуу үчүн пайдаланар алдында куат кабелди толугу менен таркатыңыз.

Ⓜ Az autópumpán található műszer kizárólag útmutatásra szolgál. Ellenőrizze a nyomást egy ismert, pontos nyomásmérő segítségével. A kompresszor akkor is használható, ha a motor nem jár, ekkor azonban az energiaellátása az akkumulátortól történik. A karbantartással vagy a műszaki problémákkal kapcsolatos kérdésekkel forduljon az OSRAM ügyfélszolgálatához az [automotive-service@osram.com](mailto:automotive-service@osram.com) e-mail-címen. 1) Digitális gumibroncs-pumpa; 2) Használat előtt teljesen szedje le a tápkábelt a túlmelegedés megelőzése érdekében.

Ⓜ Wskaźnik tęgo kompresora służy wyłącznie do celów orientacyjnych. Sprawdzaj ciśnienie za pomocą dokładnego manometru. Kompresora można używać przy wyłączonym silniku samochodowym, ale spowoduje to obciążenie akumulatora. W razie pytań dotyczących konserwacji lub problemów technicznych należy skontaktować się z działem obsługi klienta firmy OSRAM pod adresem e-mail [automotive-service@osram.com](mailto:automotive-service@osram.com). 1) Cyfrowy kompresor do pompowania opon; 2) Przed użyciem należy w pełni odwinąć przewód zasilający, aby uniknąć przegrzania.

Ⓜ Такомер тејто hustičky slúži len na informatívne účely. Tlak kontrolujte pomocou známeho a presného tlakomera. Kompressor možno používať bez bežiaceho motoru, bude však dochádzať k vybitiu energie z batérie. S otázkami týkajúcimi sa údržby alebo technických problémov sa obráťte na zákaznícky servis spoločnosti OSRAM na e-mailovej adrese [automotive-service@osram.com](mailto:automotive-service@osram.com). 1) Digitálna hustička pneumatík; 2) Pred použitím naplno odvinite napájací kábel, čím predídete prehrievaniu.

Ⓜ Manometer na tej napravi za naplovanje je namenjen zgolj kot pomoč. Tlak preverite z manometrom, za katerega veste, da je natančen. Kompressor se lahko uporablja, tudi ko je motor izklopljen, vendar se pri tem prazni baterija naprave. Če imate vprašanja o vzdrževanju ali če imate tehnične težave, pišite odkazu za

podporo uporabnikom družbe OSRAM na e-poštni naslov [automotive-service@osram.com](mailto:automotive-service@osram.com). 1) Digitalna naprava za polnjenje zračnic; 2) Pred uporabo povsem odvijte napajalni kabl, da se izognete pregrevanju.

Ⓜ Bu Sigiricinin üzerindeki göstergeler sadece bilgi amaçlıdır. Basınç, doğruluğundan emin olduğunuz bir cihaz ile ölçün. Kompresör motor çalışmadan kullanılabılır ama akünün gücü harcar. Bacak veya teknik sorunlar ile ilgili sorunlarınız için automotive-service@osram.com adresinden OSRAM müşteri hizmetlerine ulaşabilirsiniz. 1) Dijital Lastik Pompası; 2) Ağırlımanly önlemek için lütfen kullandığınız önce kabloyu tamamen açtığınızdan emin olun.

Ⓜ Mjerac na ovoj pumpi daje približne vrijednosti. Tlak provjerite preciznim mjeračem. Kompresor se može koristiti i kada motor nije pokrenut, no to će dovesti do pražnjenja akumulatora. Pitanje o održavanju ili tehničkim problemima postaviti možete korisničkoj službi tvrtke OSRAM na adresi e-pošte [automotive-service@osram.com](mailto:automotive-service@osram.com). 1) Digitalna pumpa za gume; 2) Prije korištenja potrebno je u potpunosti odmotati naponski kabl kako bi se izbjeglo pregrijavanje.

Ⓜ Manometrul de pe acest dispozitiv de umflare are doar rol orientativ. Verificați presiunea cu un manometru a cărui precizie este cunoscută. Compresorul poate fi folosit fără ca motorul să funcționeze dar acest lucru va scurge puterea din baterie. Pentru întrebări cu privire la întreținere sau la probleme tehnice, contactați serviciul OSRAM de relații cu clienții la [automotive-service@osram.com](mailto:automotive-service@osram.com). 1) Inflator digital pentru pneuri; 2) Pentru a evita supraîncălzirea, asigurați-vă că desfaceți complet cablul de alimentare înainte de utilizare.

Ⓜ Манометрът на това устройство е само за ориентироване. Проверявайте налягането с доказано точен манометър. Компресорът може да се използва при изключен двигател, но това ще изтощи зарядя на акумулатора. Ако имате въпроси относно поддръжката или технически проблеми, се свържете с отдела за обслужване на клиенти на OSRAM на имейл адрес [automotive-service@osram.com](mailto:automotive-service@osram.com). 1) Цифрова помпа за гуми; 2) Моля, погрижете се да размотае напълно захранващия кабел преди употреба, за да избегнете прегряване.

Ⓜ Sellil pumpal olev rõhumbõidik pole täpissõõtevahend. Kontrollige rõhku täpse manomeetriga. Kompresorit saab kasutada ilma mootorit, kuid see tühistab akut. Hoolduse või tehniliste probleemide korral võtke ühendust OSRAMi klienditeenindusega (e-post: [automotive-service@osram.com](mailto:automotive-service@osram.com)). 1) Digitaalne rehvipump; 2) Ülekünnemise vältimiseks veenduge enne kasutamist, et toitekabel oleks täielikult lahti keritud.

Ⓜ Šio pripūtiklied matuoklis yra tik orientacinis. Patikrinkite slėgį žinomu tikslu matuokliu. Kompresorius gali būti naudojamas ir varikuli nedarbant, bet taip bus išseikvota akumuliatoriaus energija. Jei turite klausimų apie priežiūrą ar technines problemas, kreipkitės į OSRAM klientų aptarnavimo centrą [automotive-service@osram.com](mailto:automotive-service@osram.com). 1) Skaitmeninis padangų pompa; 2) Siekdami išvengti perkaitimo, prieš naudojimą įsitikinkite, kad maitinimo kabelis yra visiškai išvyniotas.

Ⓜ Pumpės pašans ierices mērinstrumentam ir ieteicoša loma. Pārbaudiet spiedienu tikai ar zināmu, precīzu mērinstrumentu. Kompresoru var lietot, nedarbinot dzinēju, taču tas izlādēs akumulatoru. Ar jautājumiem par remontdarbiem vai tehniskām problēmām vērsties pie OSRAM klientu servisa, izmantojot e-pasta adresi [automotive-service@osram.com](mailto:automotive-service@osram.com). 1) Digitālā riepu pumpēšanas ierīce; 2) Pirms lietošanas pārbaudiet, ka strāvas kabelis ir pilnībā atfiss, lai izvairītos no pārkaršanas.

Ⓜ Merni instrument na ovoj pumpi služi samo kao vodič. Pritisak proverite preciznim mernim instrumentom. Kompresor se može koristiti bez pokrenutog motora, ali će se na taj način trošiti energija iz baterije. Za sva pitanja koja se tiču održavanja ili tehničkih problema, kontaktirajte OSRAM korisničku podršku na [automotive-service@osram.com](mailto:automotive-service@osram.com). 1) Digitalna pumpa za pneumatike; 2) Vodite računa da potpuno odmotate kabl napajanja pre upotrebe kako biste izbegli pregrevanje.

Ⓜ Використовуйте манометр на цьому компресорі лише для довідки. Щоб отримати точне значення тиску, використовуйте перевірний манометр. Компресор можна використовувати, якщо двигун не працює, одна це призведе до розряджання акумулятора. Компресор можна використовувати, якщо двигун не працює, одна це призведе до розряджання акумулятора. З питань щодо обслуговування або віршення технічних проблем звертайтеся до служби підтримки клієнтів OSRAM на адресу електронної пошти [automotive-service@osram.com](mailto:automotive-service@osram.com). 1) Цифровий насос для шин 2) Перш ніж використовувати, повністю розкрутіть кабель живлення, щоб уникнути перегрівання.

[www.osram.com/am-guarantee](http://www.osram.com/am-guarantee)



OSRAM GmbH  
Nonnendammallee 44  
13629 Berlin, Germany  
[automotive-service@osram.com](mailto:automotive-service@osram.com)  
[www.osram.com](http://www.osram.com)



C10449057  
G15137551  
29.05.26

Imported in the UK by  
RING Automotive Ltd  
LS12 6NA, UK