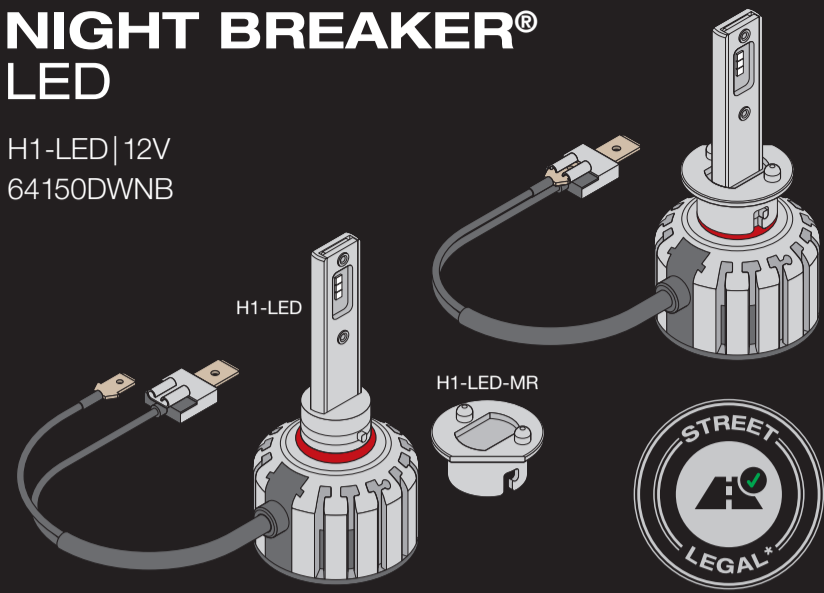


NIGHT BREAKER® LED

H1-LED | 12V
64150DWNB

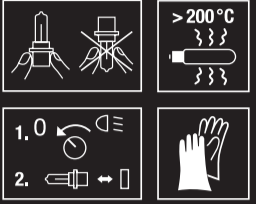


NIGHT BREAKER® LED

H1-LED | 12V
64150DWNB

<http://www.osram.com/am-installation>

Na dotazy ohledně údržby a technických problémů vám odpoví zákaznická linka OSRAM na e-mailu osram@osram.cz ⁽¹⁰⁾



* Platí pouze pro modely vozidel a světelné funkce uvedené v aktuálním seznamu kompatibility v příslušné zemi. Konkrétní podmínky najdete na www.osram.com/nb-led ⁽¹⁾

OSRAM Prosperity Co. Ltd
Room 4007-4009 Office Tower
Convention Plaza
1 Harbour Road
Wanchai, Hong Kong

www.osram.com/am-guarantee

C15122315
G15122101
30.06.23

OSRAM GmbH
Nonnendammallee 44
13629 Berlin
Germany
www.osram.com

INSTALAČNÍ NÁVOD

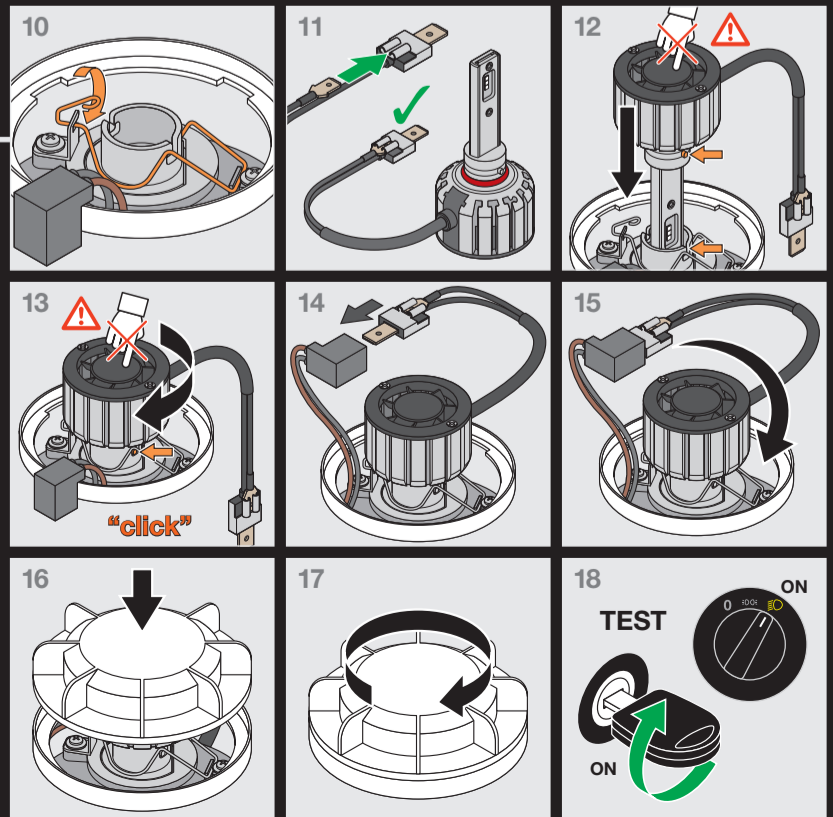
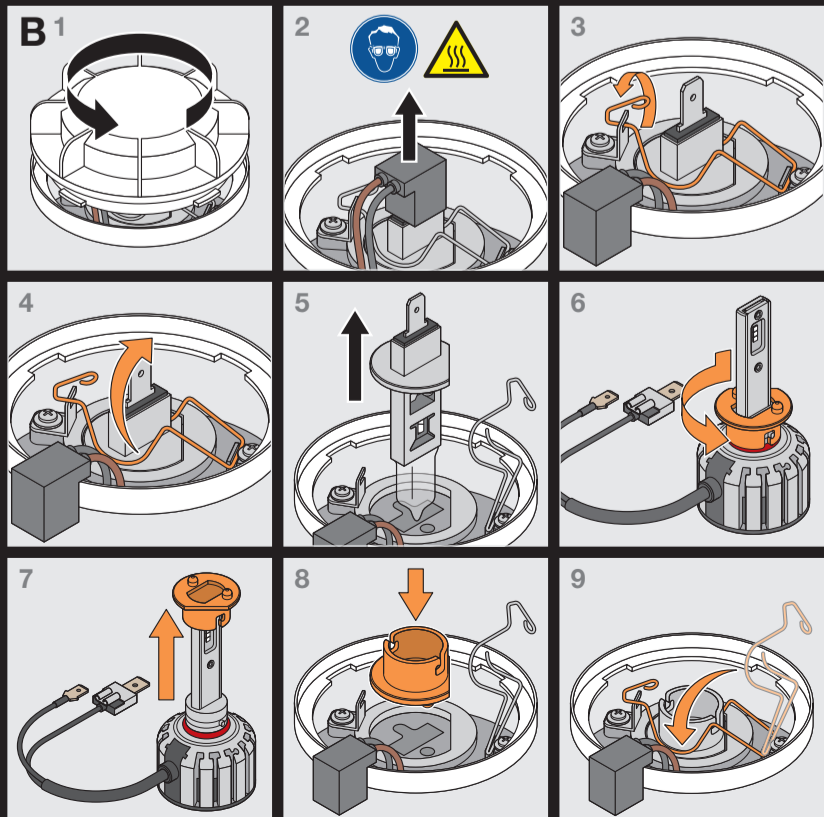
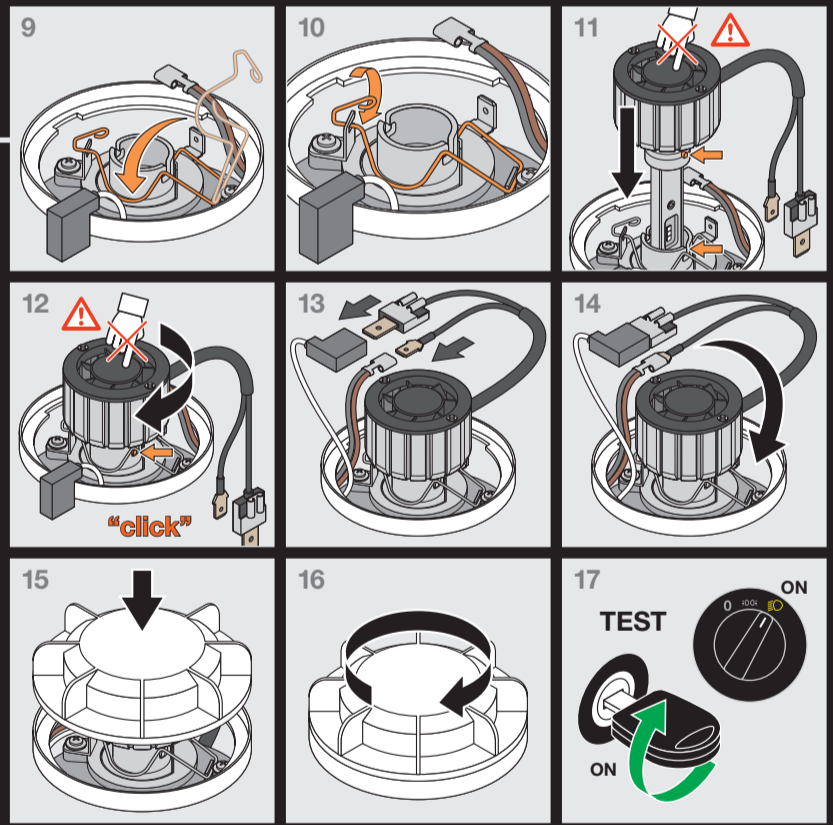
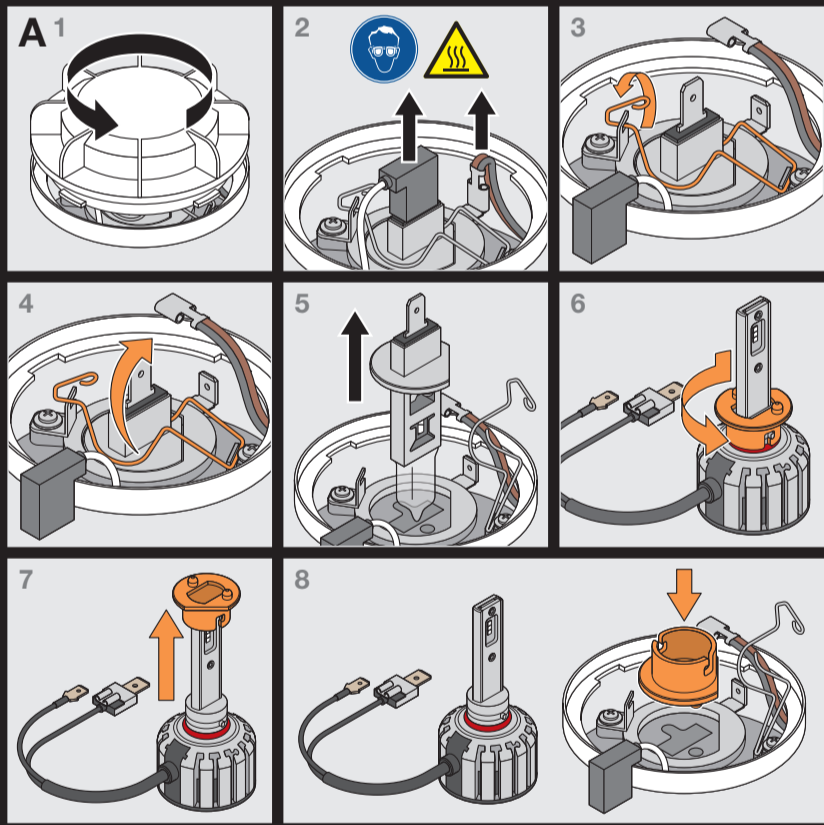
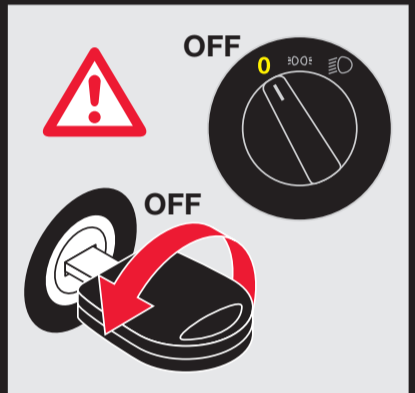
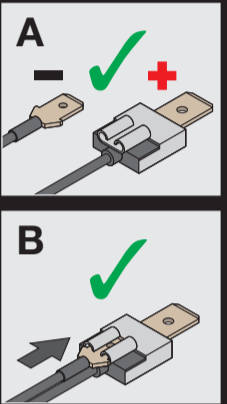
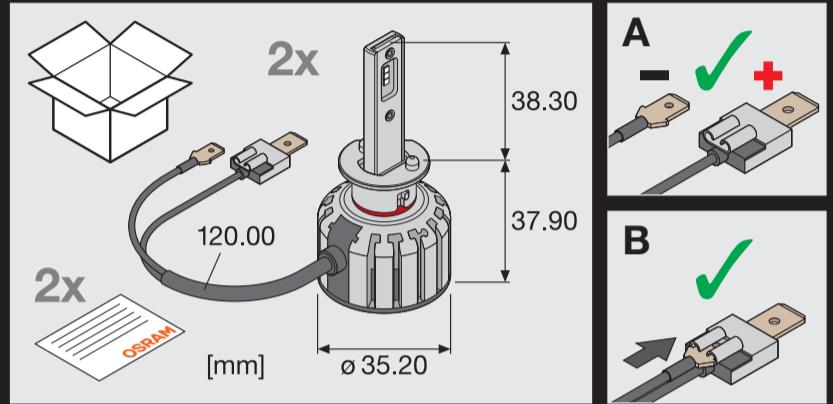
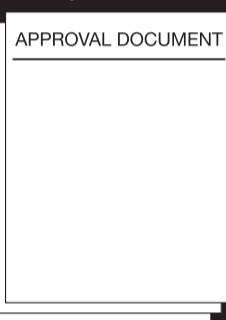


Zkontrolujte schválený typ vozidla, požadované příslušenství a návod k instalaci. ⁽²⁾



www.osram.com/nb-led

Pokud je to ve vaší zemi vyžadováno: ⁽³⁾





Tato náhradní LED autožárovka je schválena pouze pro použití v pravostranném provozu. Před cestou do země s levostranným provozem, např. do Velké Británie je nutná zpětná výměna za halogenové žárovky. Více na www.osram.com/nb-led⁴⁾



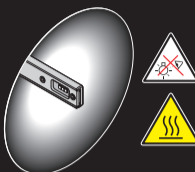
Žárovky vyměňujte vždy v páru!
Výrobek včetně kabelů a příslušenství musí být instalován tak, aby nedošlo k jeho poškození. Ujistěte se, že jsou všechny díly řádně upevněny, aby nedošlo k narušení pohyblivých částí nebo funkcí vozidla. Výměna žárovky vyžaduje opětovné seřízení a nastavení světlometu v odborném servisu.⁵⁾



S přechodem z halogenových na LED⁶⁾ žárovky může dojít ke změnám v procesu odmrazování a odmížování světlometů.

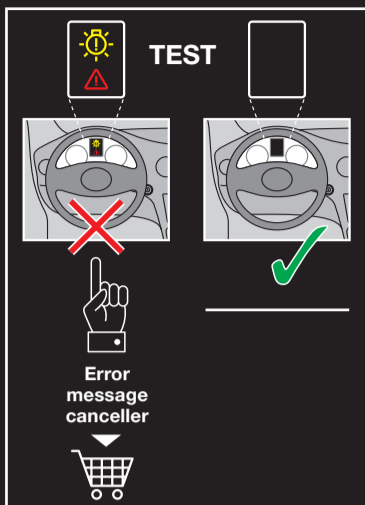


Do motorového prostoru nalepte přiložené nálepky OSRAM s označením typu světelného zdroje. Více na www.osram.com/nb-led⁷⁾



Nedívejte se přímo do rozsvíceného světelného zdroje.⁸⁾

Upozornění!
Když je světlomet zapnutý, chladičí prvek v zadní části se zahřívá.⁹⁾



© 2) 1) Platí pouze pro modely vozidel uvedené v aktuálním seznamu kompatibility a pro světelné funkce v příslušné zemi. Podrobnější informace naleznete na webu www.osram.com/nb-led. 2) Zkontrolujte schválený model vozidla, požadované příslušenství a návod k instalaci. 3) Pokud je to ve vaší zemi vyžadováno 4) Tato náhradní žárovka je schválena pouze pro použití v příslušném provozu (např. levostranném provozu). Před cestou do země s jiným provozem (např. pravostranným provozem) je nutné provést výměnu halogenových žárovek. Další informace a seznam kompatibility naleznete na: www.osram.com/nb-led; 5) Žárovky vyměňujte vždy v páru! Výrobek včetně kabelů a příslušenství musí být instalován tak, aby nedošlo k jeho poškození. Ujistěte se, že jsou všechny díly řádně upevněny, aby nedošlo k narušení pohyblivých částí nebo funkcí vozidla. Výměna světlometu vyžaduje opětovné seřízení nastavení světlometu v odborném servisu. 6) Když přejedete z halogenových světel na LED, může se změnit chování při odmrazování a odmížování. 7) Dle požadavků místních právních předpisů nalepte dodanou samolepku OSRAM. Více informací na www.osram.com/nb-led. 8) Nedívejte se do spuštěného zdroje světla. 9) Upozornění! Když je světlomet zapnutý, chladičí prvek v zadní části se zahřívá. 10) Na dotazy ohledně údržby a technických problémů vám odpoví zákaznická linka OSRAM na e-mailu automotive-service@osram.com

© SK 1) Vhodné len pre modely vozidiel a funkcie svetiel uvedené v aktuálnom zozname kompatibilného použitia a v príslušnej krajine. Ďalšie informácie nájdete na stránke www.osram.com/nb-led. 2) Skontrolujte schválený model vozidla, požadované príslušenstvo a rady na inštaláciu. 3) Ak sa vyžaduje vo vašej krajine. 4) Táto náhradná žiarovka je schválená len na použitie v konkrétnej premávke (napr. ľavostranná premávka). Skôr ako pocestujete do krajiny s iným smerom premávky (napr. pravostranná premávka), budete musieť prejsť na halogénovú žiarovku. Ďalšie informácie o zozname kompatibilného použitia nájdete na stránke: www.osram.com/nb-led; 5) Žiarovky vždy vymieňajte v pároch! Káble a príslušenstvo špeciálne určené pre produkt je nutné nainštalovať tak, aby nedošlo k žiadnemu poškodeniu. Uistite sa, že sú všetky časti správne pripevnené, aby nedošlo k interferencii s pohyblivou časťou alebo funkciou vozidla. Výmena reflektora vyžaduje upravenie jeho nastavenia v kvalifikovanom servise. 6) Správanie pri rozmrazovaní a odmížovaní sa môže pri prechode z halogénu na LED zmeniť. 7) Prilepte priloženú nálepku OSRAM, ako to vyžadujú miestne právne predpisy. Viac informácií nájdete na stránke www.osram.com/nb-led. 8) Nepozerajte sa na svetelný zdroj v prevádzke. 9) Varovanie! Chladiaci prvok na zadnej strane sa zahrieva, keď je reflektor v prevádzke. 10) S otázkami týkajúcimi sa údržby alebo technických problémov sa obráťte na zákaznícky servis spoločnosti OSRAM na e-mailovej adrese automotive-service@osram.com.