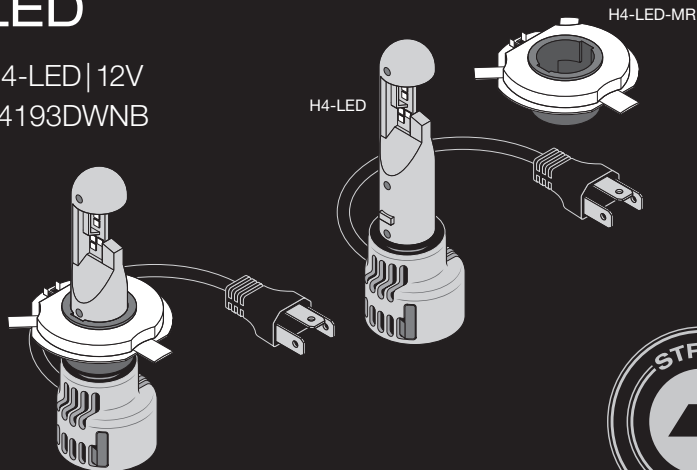


# OSRAM

## NIGHT BREAKER® LED

H4-LED | 12V  
64193DWNB



\*

Platí iba pre modely vozidiel a svetelné funkcie uvedené v aktuálnom zozname kompatibility v príslušnej krajine. Konkrétne podmienky nájdete na [www.osram.com/nb-led](http://www.osram.com/nb-led) <sup>1)</sup>

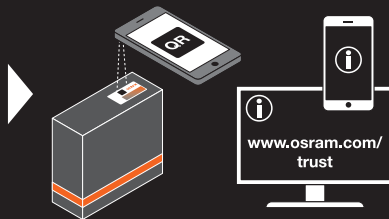


# INSTALAČNÝ NÁVOD

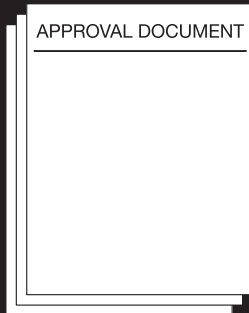


Skontrolujte schvá-  
lený typ vozidla,  
požadované príslu-  
šenstvo a návod na  
inštaláciu.<sup>2)</sup>

[www.osram.com/nb-led](http://www.osram.com/nb-led)



Pokiaľ je to ve vašej  
krajine vyžadované:<sup>3)</sup>





Táto náhradná LED autožiarovka je schválená iba pre použitie v pravostrannej cestnej premávke. Pred cestou do krajiny s ľavostrannou premávkou, napr. do Veľkej Británie je nutná spätná výmena za halogénové žiarovky.<sup>4)</sup>



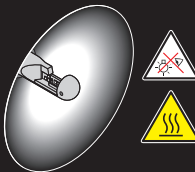
Žiarovky vymieňajte vždy v páre!!  
Výrobok vrátane káblov a príslušenstva musí byť inštalovaný tak, aby nedošlo k jeho poškodeniu. Uistite sa, že sú všetky diely riadne upevnené, aby nedošlo k narušeniu pohyblivých častí alebo funkcií vozidla. Výmena žiarovky vyžaduje opätovné nastavenie a nastavenie svetlometu v odbornom servise.<sup>5)</sup>



S prechodom z halogénových na LED žiarovky môže dôjsť k zmenám v procese odmrázovania a odhmlievania svetlometov.<sup>6)</sup>

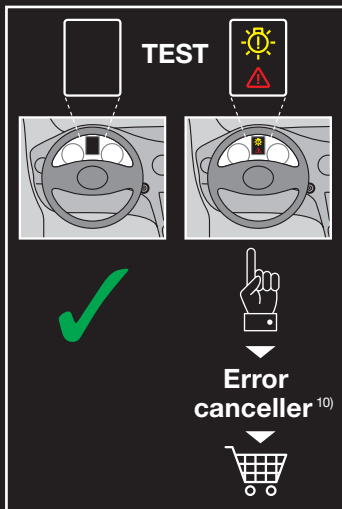


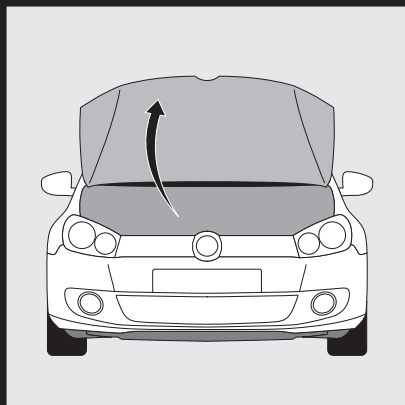
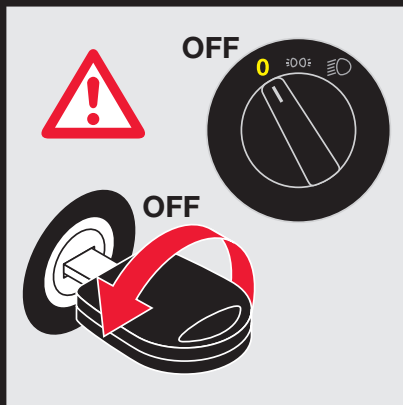
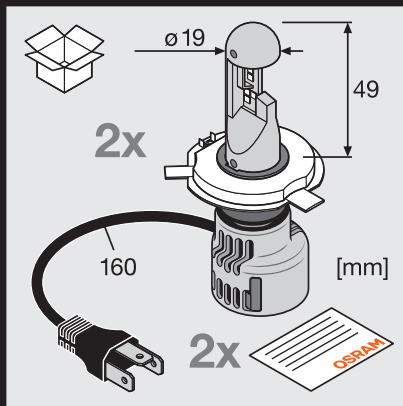
Do motorového priestoru nalepte priložené nálepky OSRAM s označením typu svetelného zdroja.<sup>7)</sup>



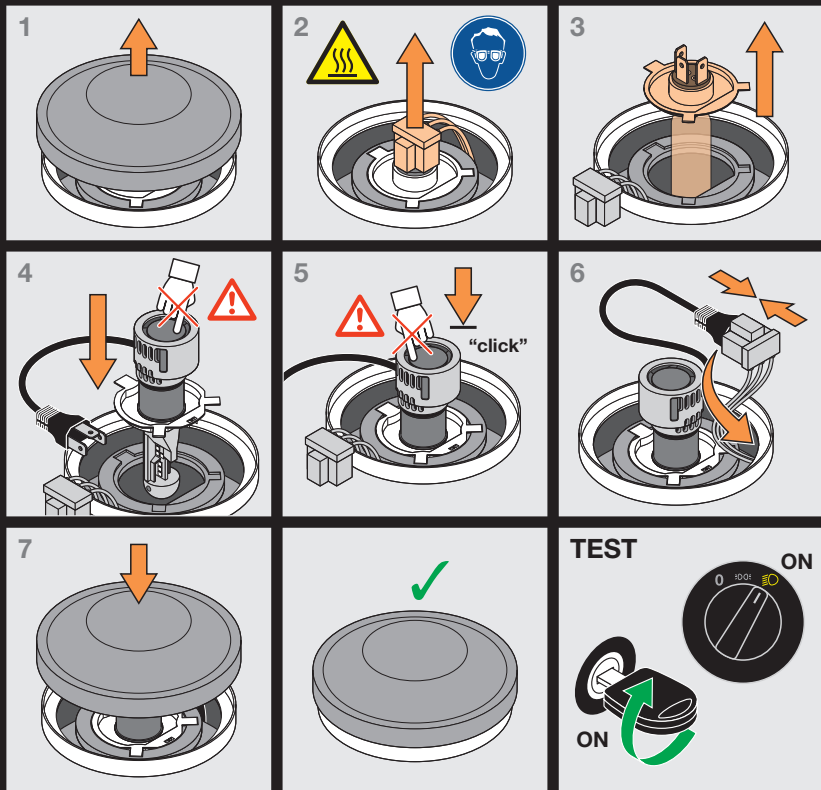
Nepozerajte sa priamo do rozsvieteného svetelného zdroja.<sup>8)</sup>

**Upozornenie!**  
Keď je svetlomet zapnutý, chladiaci prvok v zadnej časti sa zahrieva.<sup>9)</sup>

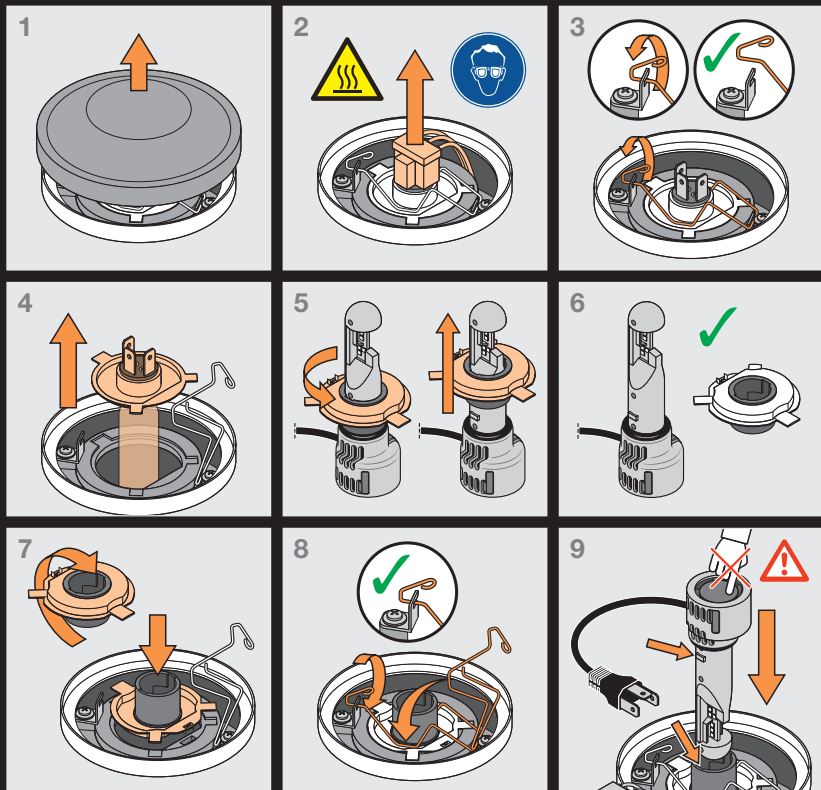


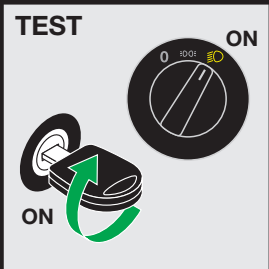
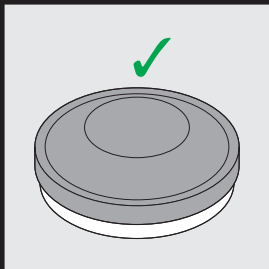
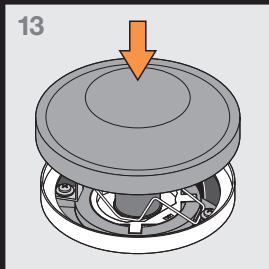
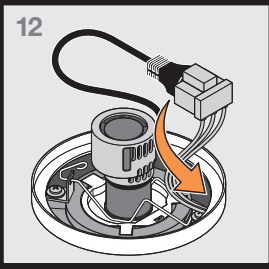
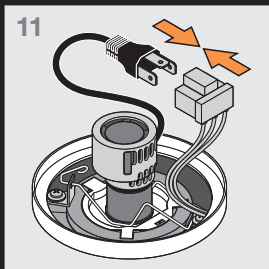
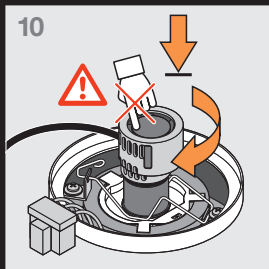


## Možnosť 1a

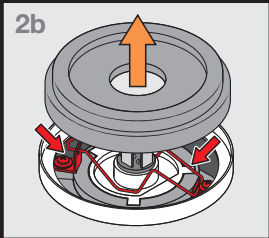
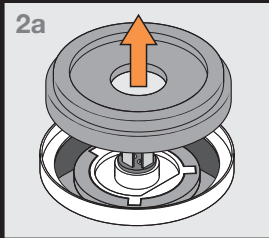
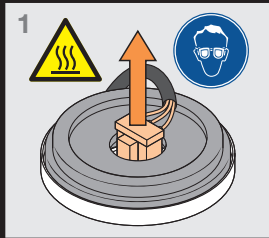


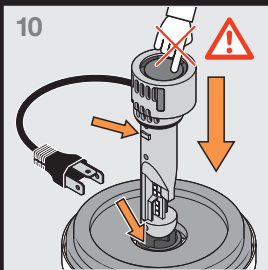
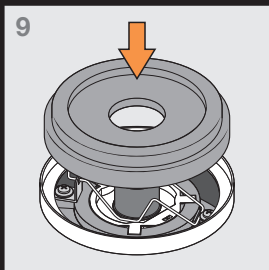
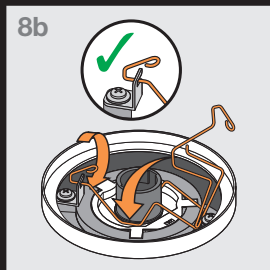
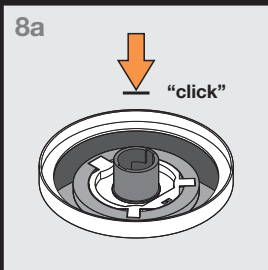
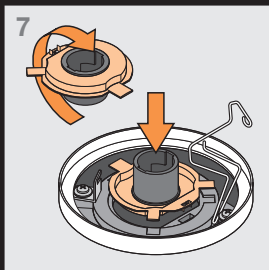
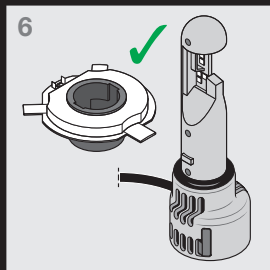
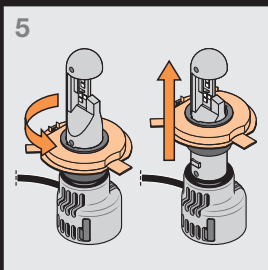
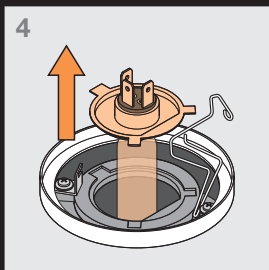
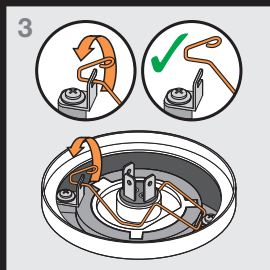
## Možnosť 1b

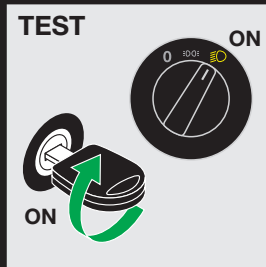
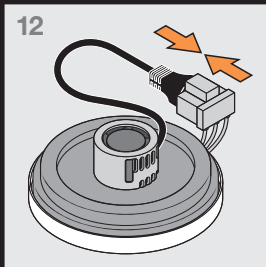
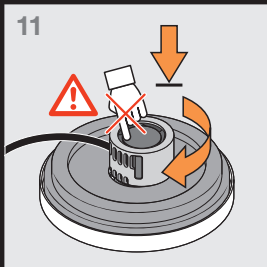




Možnosť 2a/2b







CZ

1) Platí pouze pro modely vozidel a světelné funkce uvedené v aktuálním seznamu kompatibility v příslušné zemi. Konkrétní podmínky najdete na [www.osram.com/nb-led](http://www.osram.com/nb-led) 2) Zkontrolujte schválený typ vozidla, požadované příslušenství a návod k instalaci. 3) Pokud je to ve vaší zemi vyžadováno 4) Tato náhradní žárovka je schválena pouze pro použití v pravostranném provozu. Před cestou do země s levostranným provozem, např. do Anglie, je nutné provést výměnu halogenových žárovek. 5) Žárovky vyměňujte vždy v páru! Výrobek včetně kabelů a příslušenství musí být instalován tak, aby nedošlo k jeho poškození. Ujistěte se, že jsou všechny díly řádně upevněny, aby nedošlo k narušení pohyblivých částí nebo funkcí vozidla. Výměna světlometu vyžaduje opětovné seřízení nastavení světlometu v odborném servisu. 6) Když přejedete z halogenových světel na LED, může se změnit chování při odmrazování a odmlžování. 7) Na zadní stranu každého krytu světlometu nalepte dodané samolepky OSRAM. 8) Nedívejte se do spuštěného zdroje světla. 9) Upozornění! Když je světlomet zapnutý, chladič prvek v zadní části se zahřívá. 10) Rušič chyb. 11) Na dotazy ohledně údržby a technických problémů vám odpoví zákaznická linka OSRAM na e-mailu [automotive-service@osram.com](mailto:automotive-service@osram.com)

SK

1) Platí len pre modely vozidiel a svetelné funkcie v aktuálnom zozname kompatibility v príslušnej krajine. Konkrétne podmienky nájdete na stránke [www.osram.com/nb-led](http://www.osram.com/nb-led) 2) Skontrolujte schválený typ vozidla, požadované príslušenstvo a rady na inštalácii. 3) Ak sa vyžaduje vo vašej krajine 4) Táto náhradná žiarovka bola schválená len na použitie v prevažke po pravej strane. Pred vycestovaním do krajiny s prevažkou po ľavej strane, napríklad Anglicka, je halogénové žiarovky nutné vymeniť. 5) Žiarovky vždy vymieňajte v pároch! Káble a príslušenstvo špeciálne určené pre produkt je nutné nainštalovať tak, aby nedošlo k žiadnemu poškodeniu. Uistite sa, že sú všetky časti správne pripojené, aby nedošlo k interferencii s pohyblivou časťou alebo funkciou vozidla. Výmena reflektora vyžaduje upravenie jeho nastavenia v kvalifikovanom servise. 6) Správanie pri rozmrazovaní a odmlžovaní sa môže pri prechode z halogénu na LED zmeniť. 7) Nalepte dodané nálepky OSRAM na zadnú stranu každého krytu svetlometu. 8) Nepozerajte sa na svetelný zdroj v prevádzke. 9 ) Varovanie! Chladič prvek na zadnej strane sa zahrieva, keď je reflektor v prevádzke. 10) Zrušenie chyby. 11) S otázkami týkajúcimi sa údržby alebo technických problémov sa obráťte na zákaznický servis spoločnosti OSRAM na e-mailovej adrese [automotive-service@osram.com](mailto:automotive-service@osram.com).

# OSRAM

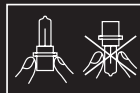
## NIGHT BREAKER® LED

H4-LED | 12V  
64193DWNB



<http://www.osram.com/am-installation>

Na otázky ohľadom údržby a technických problémov vám odpovie zákaznícka linka OSRAM na e-maile [osram@osram.cz](mailto:osram@osram.cz)<sup>(1)</sup>



OSRAM Prosperity Co. Ltd  
Room 4007-4009 Office Tower  
Convention Plaza  
1 Harbour Road  
Wanchai, Hong Kong

[www.osram.com/am-guarantee](http://www.osram.com/am-guarantee)

C15099127  
G15104966

24.01.22

OSRAM GmbH  
Nonnendammallee 44  
13629 Berlin  
Germany

[www.osram.com](http://www.osram.com)