

# TYREinflate 400

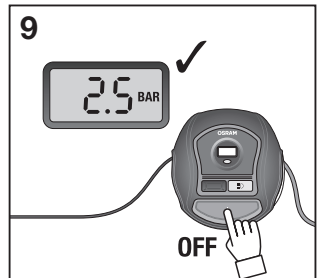
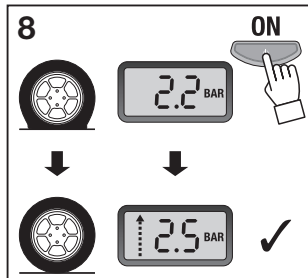
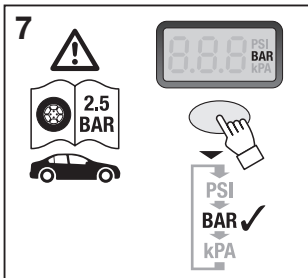
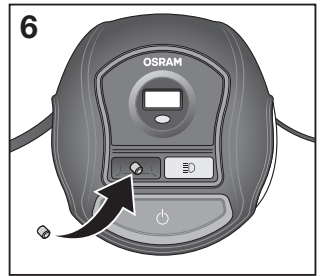
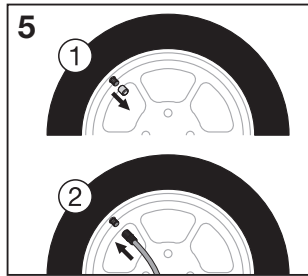
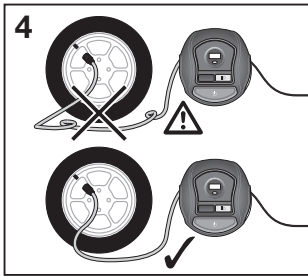
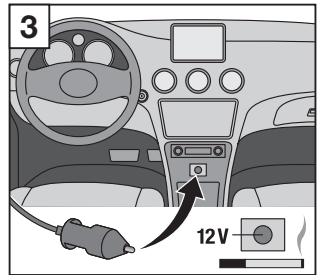
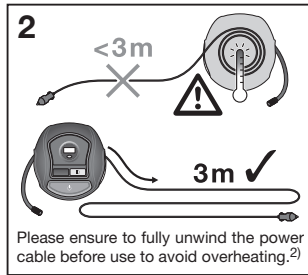
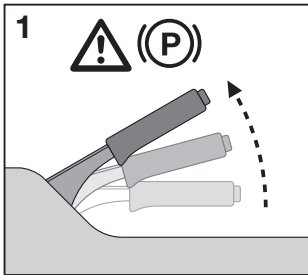
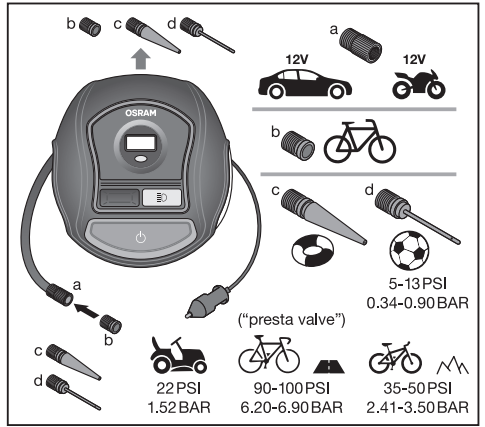
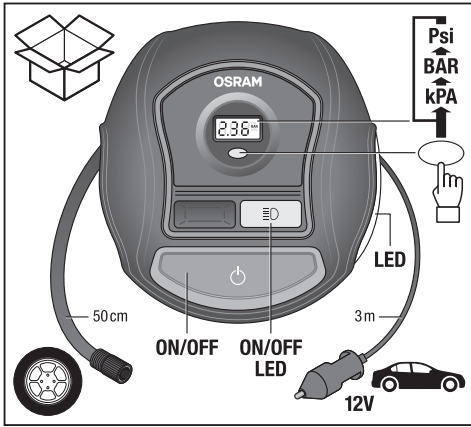
Digital Tyre Inflator with LED light <sup>1)</sup>



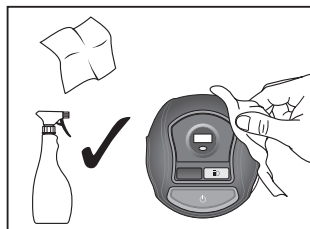
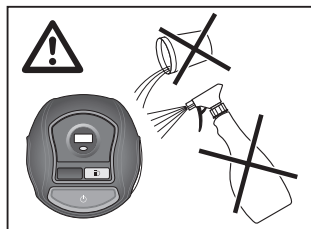
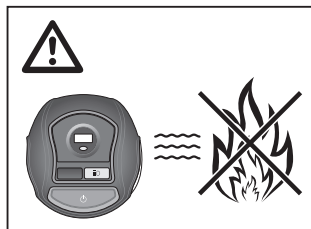
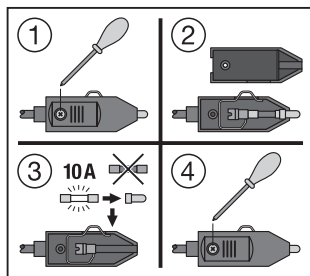
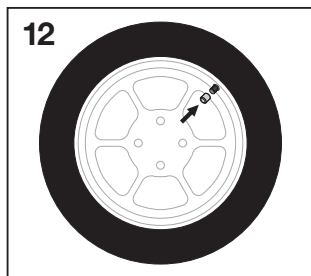
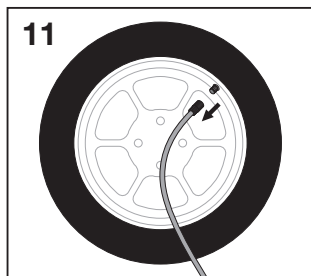
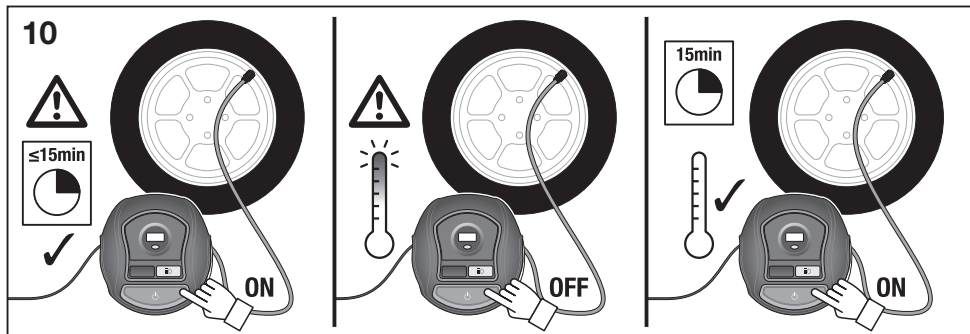
<b>W</b>	120
<b>A</b>	10
<b>ta</b>	-20°C...+60°C
<b>PSI Range</b>	0-100
<b>BAR Range</b>	0-6.9

# OSRAM

TYREinflate OTI 400 | Digital Tyre Inflator with LED light



# TYREinflate OTI 400 | Digital Tyre Inflator with LED light



**(E)** The gauge on this compressor is for guidance only. Check pressure with a known accurate gauge. The compressor can be used without the engine running but this will drain the power from the battery. For questions regarding maintenance or technical problems, please contact OSRAM customer service via [automotive-service@osram.com](mailto:automotive-service@osram.com). 1) Digital Tyre Inflator with LED light; 2) Please ensure to fully unwind the power cable before use to avoid overheating.

**(D)** Das Manometer dieser Pumpe dient nur zur Orientierung. Den Druck mit einem als akkurat bekannten Manometer messen. Der Druckluftkompressor kann bei ausgeschaltetem Motor verwendet werden, was jedoch zu einem Akkuverbrauch führt. Wenden Sie sich bei Fragen zur Wartung oder bei technischen Problemen bitte an den OSRAM Kundendienst, den Sie unter [automotive-service@osram.com](mailto:automotive-service@osram.com) erreichen. 1) Digitaler Druckluftkompressor mit LED-Leuchte; 2) Bitte das Stromversorgungs-kabel ganz abrollen, um Überhitzung zu vermeiden.

**(E)** La jauge de ce gonfleur est purement indicative. Vérifiez la pression à l'aide d'un manomètre étalonné. Le compresseur peut être utilisé sans mettre le moteur en marche, mais cela risque de décharger la batterie. Pour toute question relative à l'entretien du produit ou tout problème technique, veuillez contacter le service clients OSRAM en écrivant à [automotive-service@osram.com](mailto:automotive-service@osram.com). 1) Gonfleur de pneu numérique avec témoin à LED; 2) Pour éviter une surchauffe, veillez à complètement dérouler le câble d'alimentation.

**(I)** Il manometro presente su questo dispositivo di gonfiaggio ha scopo indicativo. Controllare la pressione con un manometro di cui si conosca la precisione. Il compressore può essere utilizzato senza che il motore sia in funzione ma questo scaricherà la batteria. Per domande sulla manutenzione o problemi tecnici contattare il servizio clienti OSRAM all'indirizzo [automotive-service@osram.com](mailto:automotive-service@osram.com). 1) Dispositivo di gonfiaggio per pneumatici digitale con luce LED; 2) Accertarsi di srotolare del tutto il cavo di alimentazione prima di utilizzarlo, per evitare che si surriscaldi.

**(E)** El medidor de este inflador solo ofrece valores orientativos. Compruebe la presión con un medidor de confianza que ofrezca valores precisos. El compresor puede utilizarse sin que el motor esté en marcha, pero este consume la carga de la batería. Si tuviera algún problema técnico o alguna consulta sobre el mantenimiento póngase en contacto con el servicio de atención al cliente OSRAM a través de [automotive-service@osram.com](mailto:automotive-service@osram.com). 1) Inflador digital de neumáticos con luz LED; 2) Desenrolle completamente el cable de alimentación antes de usarlo para evitar el sobrecalentamiento.

**(P)** O manómetro deste compressor destina-se apenas à orientação. Verifique a pressão com um manómetro comprovadamente preciso. O compressor pode ser usado sem funcionar o motor, mas isso consumirá a energia da bateria. Em caso de questões relacionadas com a manutenção ou problemas técnicos, entre em contacto com a assistência técnica OSRAM, [automotive-service@osram.com](mailto:automotive-service@osram.com). 1) Inflador de pneus digital com fonte de luz LED; 2) Certifique-se de que desenrola totalmente o cabo de alimentação antes de o utilizar para evitar o sobreaquecimento.

**(E)** Ο μετρητής του αμπεστήρα αέρα έχει καθαρά ενδεικτικό χαρακτήρα. Ελέγξτε την πίεση με ένα μανόμετρο που γνωρίζετε ότι είναι ακριβές. Ο αμπεστήρας μπορεί να χρησιμοποιηθεί χωρίς να είναι σε λειτουργία ο κινητήρας, αλλά αυτό θα εξαντλήσει την ισχύ από την μπαταρία. Για ερωτήσεις σχετικά με τη συντήρηση και για τεχνικά προβλήματα, επικοινωνήστε με την εξυπηρέτηση πελατών της OSRAM στη διεύθυνση [automotive-service@osram.com](mailto:automotive-service@osram.com). 1) Ψηφιακό τρόμπια ελαστικών με φως LED. 2) Βεβαιωθείτε ότι έχετε ξετυλίξει πλήρως το καλώδιο τροφοδοσίας πριν από τη χρήση για να αποφυγείτε τον κίνδυνο υπερθέρμανσης.

**(NL)** De meter op deze compressor is slechts ter referentie. Controleer de spanning met een nauwkeurige meter. De compressor kan worden gebruikt zonder dat de motor draait, maar hierdoor wordt de stroom van de accu ontladen. Voor vragen over onderhoud of technische problemen kunt u contact opnemen met de klantenservice van OSRAM via [automotive-service@osram.com](mailto:automotive-service@osram.com). 1) Digitale bandenpomp met led-verlichting; 2) Zorg ervoor dat u de voedingskabel voor gebruik volledig afwikkelt om overhitting te voorkomen.

Ⓔ Mätaren på kompressorn är endast avsedd för vägledning. Kontrollera trycket med en korrekt fungerande mätare från en erkänd tillverkare. Kompressorn kan användas utan att motorn är igång, men detta gör att batteriet laddas ur. Om du har frågor om underhåll eller tekniska problem kontakta du OSRAM:s kundtjänst via [automotive-service@osram.com](mailto:automotive-service@osram.com). 1) Digital kompressor med LED-lampa; 2) Säkerställ att strömkabeln är helt uttrullad före användning så att överhettning undviks.

Ⓕ Tämän täyttötilaiteen mittari on ainoastaan ohjeellinen. Tarkista paine aina tarkaksi tiedetyllä mittarilla. Kompressorissa voi käyttää moottori sammutettuna, mutta tämä kulluttaa akun virtaa. Kunnossapitoa tai teknisiä ongelmia koskevat kysymykset voi osoittaa OSRAM-asiakaspalveluun osoitteeseen [automotive-service@osram.com](mailto:automotive-service@osram.com). 1) Digitaalinen renkaatantäyttölaite LED-valolla; 2) Aava virtajohtovyöhytti kokonaan ennen käyttöä, jotta se ei ylikuumentu.

Ⓖ Måleren på denne infatoren er kun for veiledning. Kontroller trykket med en kjent nøyaktig måler. Kompressoren kan brukes uten at motoren er i gang, men dette vil tomme batteriet. Hvis du har spørsmål angående vedlikehold eller tekniske problemer, bedes du kontakte OSRAMs kundeservice på [automotive-service@osram.com](mailto:automotive-service@osram.com). 1) Digital dekkpumpe med LED-lys 2) Sikre at du vikler ut strömkabelen helt for bruk for å unngå overoppheting.

Ⓗ Måleren på denne pumpe er kun til vejledning. Kontrollér trykket med en kendt nøjagtig måler. Kompressoren kan bruges, uden at motoren kører, men dette aflader batteriet. Hvis du har spørgsmål vedrørende vedligeholdelse eller tekniske problemer, bedes du kontakte OSRAM-kundeservice via [automotive-service@osram.com](mailto:automotive-service@osram.com). 1) Digital dækpumpe med LED-lys; 2) Sørg for, at strömkablet er helt udrullet for brug, for at undgå overophedning.

Ⓖ Měřič na hustičke je pouze orientační. Tlak kontrolujte pomocí známého přesného manometru. Kompressor lze použít bez běžícího motoru, ale vybijí se tak baterie. Na dotazy ohledně údržby a technických problémů vám odpoví zákaznická linka OSRAM na e-mailu [automotive-service@osram.com](mailto:automotive-service@osram.com). 1) Digitální hustička pneumatik s LED osvětlením; 2) Před použitím zkontrolujte, že je napájecí kabel plně rozvinutý, aby nedošlo k jeho přehřívání.

Ⓖ манометр на компрессоре используется только для оценки. Проверьте давление с помощью известного точного манометра. Компрессор можно использовать, когда двигатель не работает, но при этом будет разряжаться аккумулятор. По вопросам касательно обслуживания или для решения технических проблем свяжитесь со службой по работе с клиентами OSRAM по адресу эл. почты [automotive-service@osram.com](mailto:automotive-service@osram.com). 1) Цифровой насос для накачивания шин со светодиодной подсветкой; 2) Для предотвращения перегрева обязательно полностью размотайте кабель питания перед использованием.

Ⓖ Бул компресордагы датчик тек көмөкшү курал кызметин аткарады. Белгилү дел өлшейтін датчик. Компресорду модульдү иске кошой пайдалануға болмай, бірақ бул батарея куатынын төмендеуіне өкеледі. Техникалық қызмет көрсету немесе техникалық ақаулылар жөнінде сұрақтарыңыз бар болса, OSRAM компаниясының тұтынушыларға қолдау көрсету қызметіне [automotive-service@osram.com](mailto:automotive-service@osram.com) мекенжайы бойынша хабарласыңыз. 1) Жарықдиодты шамы бар шиналарды үрлеуге арналған сандық сорғы; 2) Қызың кетудің алдын алу үшін пайдаланар алдында қуат кабелін толығымен тарқатыңды.

Ⓖ Az autópumpán található műszer kizárólag útmutatásra szolgál. Ellenőrizze a nyomást egy ismert, pontos nyomásmérő segítségével. A kompressor akkor is használható, ha a motor nem jár, ekkor azonban az energiaellátása az akkumulátortól történik. A karbantatással vagy a műszaki problémákkal kapcsolatos kérdésekkel forduljon az OSRAM ügyfélszolgálatához az [automotive-service@osram.com](mailto:automotive-service@osram.com) e-mail-címre. 1) Digitális gumibroncpumpa LED-es visszaléfével; 2) Használat előtt teljesen csévéllje a tápkábelt a túlmelegedés megelőzése érdekében.

Ⓖ Wskaźnik tego kompresora służy wyłącznie do celów orientacyjnych. Sprawdz ciśnienie za pomocą dokładnego manometru. Kompresora można używać przy wyciągnięciu silnika samochodowego, ale spowoduje to obciążenie akumulatora. W razie pytań dotyczących konserwacji lub problemów technicznych należy skontaktować się z działem obsługi klienta firmy OSRAM pod adresem e-mail [automotive-service@osram.com](mailto:automotive-service@osram.com). 1) Cyfrowy kompresor do opon ze światłem LED; 2) Przed użyciem należy w pełni odwinąć przewód zasilający, aby uniknąć przegrzania.

Ⓖ Takometer tejto hustičky slúži len na informatívne účely. Tlak kontrolujte pomocou známeho a presného tlakomera. Kompressor možno používať bez bežiacieho motoru, bude však dochádzať k vybíjaniu energie z batérie. S otázkami týkajúcimi sa údržby alebo technických problémov sa obráťte na zákaznický servis spoločnosti OSRAM na e-mailovej adrese [automotive-service@osram.com](mailto:automotive-service@osram.com). 1) Digitálna hustička pneumatik s LED svetlom; 2) Pred použitím naplno odviňte napájací kábel, čím predídete prehrievaniu.

Ⓖ Manometer na tej napravi za napihovanje je namenjen zgolj kot pomoč. Tlak preverite z manometrom, za katerega veste, da je natančen. Kompressor se lahko uporablja, tudi ko je motor izklopljen, vendar se pri tem prazni baterija naprave. Če imate vprašanja o vzdrževanju ali če imate tehnične težave, pišite oddelku za podporo uporabnikom družbe OSRAM na e-poštni naslov [automotive-service@osram.com](mailto:automotive-service@osram.com). 1) Digitalna naprava za polnjenje pnevmatik z LED-žučko; 2) Pred uporabo povsem odvijte napajalni kabel, da se izognete pregrevanju.

Ⓖ Bu Şişiricinin üzerindekî göstergeler sadece bilgi amaçlıdır. Basıncı, doğruluğundan emin olduğunuz bir cihaz ile ölçün. Kompresör motor çalışmadan kullanılabilir ama aküden güç harcar. Bakım veya teknik sorunlar ile ilgili sorularınız için [automotive-service@osram.com](mailto:automotive-service@osram.com) adresinden OSRAM müşteri hizmetlerine ulaşabilirsiniz. 1) LED ışıklı Dijital Lastik Şişirme Kompresörü; 2) Aşırı ısınmayı önlemek için lütfen kullandığınız önce kabloyu tamamen açtığınızdan emin olun.

Ⓖ Mjerač na ovoj pumpi daje približne vrijednosti. Tlak provjerite preciznim mjerjačem. Kompressor se može koristiti i kada motor nije pokrenut, no to će dovesti do pražnjenja akumulatora. Pitanja o održavanju ili tehničkim problemima postaviti možete korisničkoj službi tvrtke OSRAM na adresu e-pošte [automotive-service@osram.com](mailto:automotive-service@osram.com). 1) Digitalna pumpa za gume s LED svjetlom; 2) Prije korištenja potrebno je u potpunosti odmotati naponski kabel kako bi se izbjeglo pregrijavanje.

Ⓖ Manometrul de pe acest dispozitiv de umflare are doar rol orientativ. Verificați presiunea cu un manometru a cărui precizie este cunoscută. Compresorul poate fi folosit fără ca motorul să funcționeze dar acest lucru va scurge puterea din baterie. Pentru întrebări cu privire la întreținere sau la probleme tehnice, contactați serviciul OSRAM de relații cu clienții la [automotive-service@osram.com](mailto:automotive-service@osram.com). 1) Compresor auto digital, cu iluminare LED; 2) Pentru a evita supraîncălzirea, asigurați-vă că defășurați complet cablul de alimentare înainte de utilizare.

Ⓖ Манометрът на това устройство е само за ориентирание. Проверявайте налягането с доказано точен манометър. Компресорът може да се използва при изключен двигател, но това ще изтощи зарядя на акумулатора. Ако имате въпроси относно поддръжката или технически проблеми, се свържете с отдела за обслужване на клиенти на OSRAM на имейл адрес [automotive-service@osram.com](mailto:automotive-service@osram.com). 1) Цифров компресор за гуми с LED лампа; 2) Моля, погледете се да размотаете напълно захранващия кабел преди употреба, за да избегнете прегряване.

Ⓖ Sellai pumpal ovali rõhmuõidk pole täpissõõtevahend. Kontrollige rõhku täpse manomeetriga. Kompresorit saab kasutada ilma mootorit, kuid see tühendab akut. Hoolduse või tehniliste probleemide korral võtke ühendust OSRAMi klienditeenindusega (e-post: [automotive-service@osram.com](mailto:automotive-service@osram.com)). 1) Digitaalne rehvipuhusti koos LED-valgustusega; 2) Ülekuumenemise vältimiseks veenduge enne kasutamist, et toitekaabel oleks täielikult lahti keritud.

Ⓖ Šio pripūtiklio matuoklis yra tik orientacinis. Patikrinkite slėgį žinomų tiksliu matuokliu. Kompresorius gali būti naudojamas ir vanikuliu nedirbant, bet taip bus išleista akumuliatoriaus energija. Jei turite klausimų apie priežiūrą ar technines problemas, kreipkitės į OSRAM klientų aptarnavimo centrą [automotive-service@osram.com](mailto:automotive-service@osram.com). 1) Skaitmeninis padangų pompa su LED lempute; 2) Siekiant išvengti perkaitimo, prieš naudojimą įsitikinkite, kad matinimo kabelis yra visiškai išvyniotas.

Ⓖ Pumpēšanas ierīces mērinstrumentam ir ieteicota loma. Pārbaudiet spiedienu tikai ar zināmu, precīzu mērinstrumentu. Kompresoru var lietot, nedarbinot dzinēju, taču tas izlādēs akumulatoru. Ar jautājumiem par remontdarbiem vai tehniskām problēmām vērsties pie OSRAM klientu servisa, izmantojot e-pasta adresi [automotive-service@osram.com](mailto:automotive-service@osram.com). 1) Digitālā riepu pumpēšanas ierīce ar LED gaismu; 2) Pirms lietošanas pārīcinieties, ka strāvas kabelis ir pilnībā atīts, lai izvairītos no pārkaršanas.

Ⓖ Merni instrument na ovoj pumpi služi samo kao vodič. Pritisak provjerite preciznim mernim instrumentom. Kompressor se može koristiti bez pokrenutog motora, ali će se na taj način trošiti energija iz baterije. Za sva pitanja koja se tiču održavanja ili tehničkih problema, kontaktirajte OSRAM korisničku podršku na [automotive-service@osram.com](mailto:automotive-service@osram.com). 1) Digitalna pumpa za napanutike sa LED lampicom; 2) Vodite računa da potpuno odmotate kabl napanutika pre upotrebe kako biste izbegli pregrevanje.

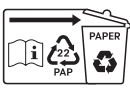
Ⓖ Використовуйте манометр на цьому компресорі лише для довідки. Щоб отримати точні значення тиску, використовуйте перевірний манометр. Компресор можна використовувати, якщо двигун не працює, одна це призведе до розряджання акумулятора. Компресор можна використовувати, якщо двигун не працює, одна це призведе до розряджання акумулятора. З питань щодо обслуговування або вирішення технічних проблем звертайтеся до служби підтримки OSRAM на адресу електронної пошти [automotive-service@osram.com](mailto:automotive-service@osram.com). 1) Цифровий компресор для накачування шин зі світлодіодним підсвічуванням 2) Перш ніж використовувати, повністю розкрутіть кабель живлення, щоб уникнути перегрівання.

## www.osram.com/am-guarantee



Imported by  
**OSRAM GmbH**  
Nonnendammallee 44  
13629 Berlin  
Germany  
**www.osram.com**

Manufactured by  
**RING Automotive Ltd**  
LS12 6NA, UK



C10449057  
G15126739  
18.01.23